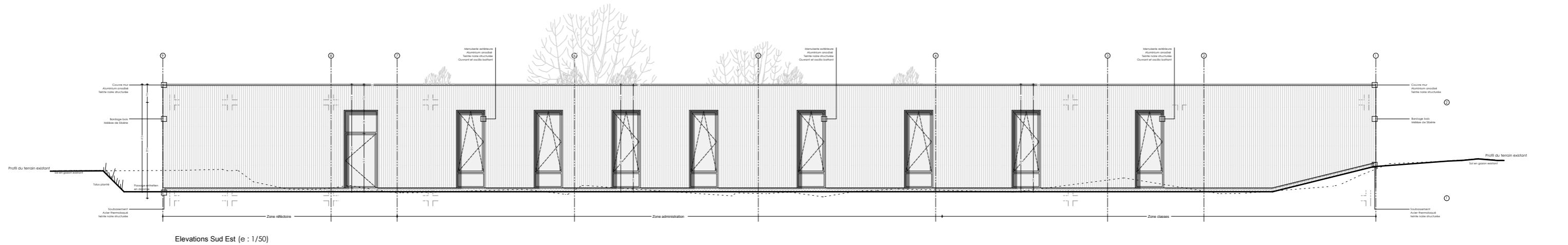
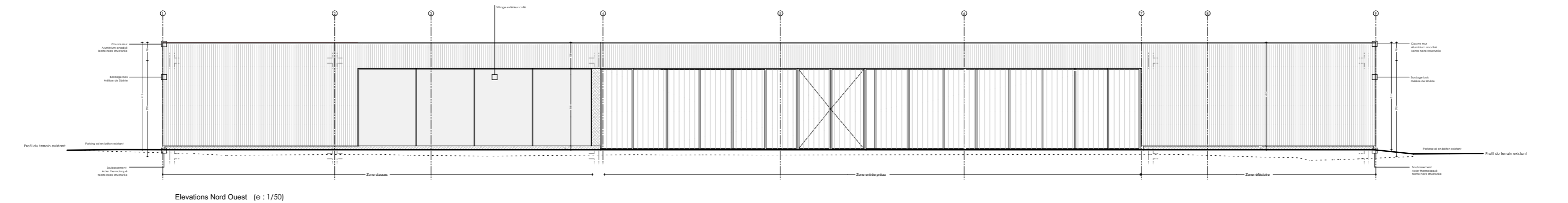
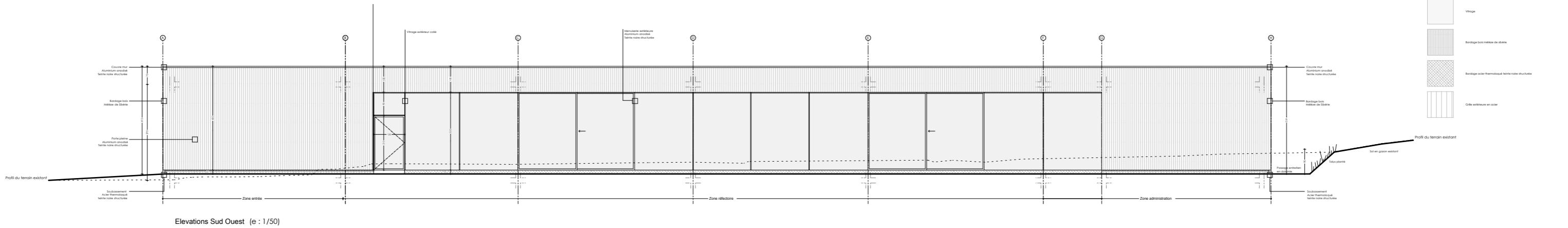
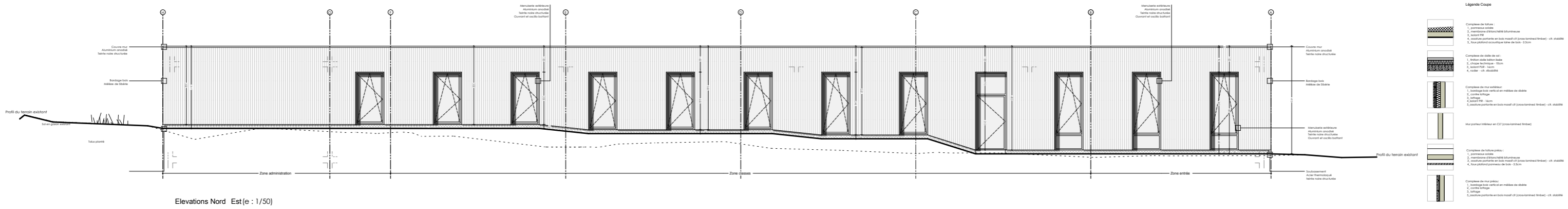


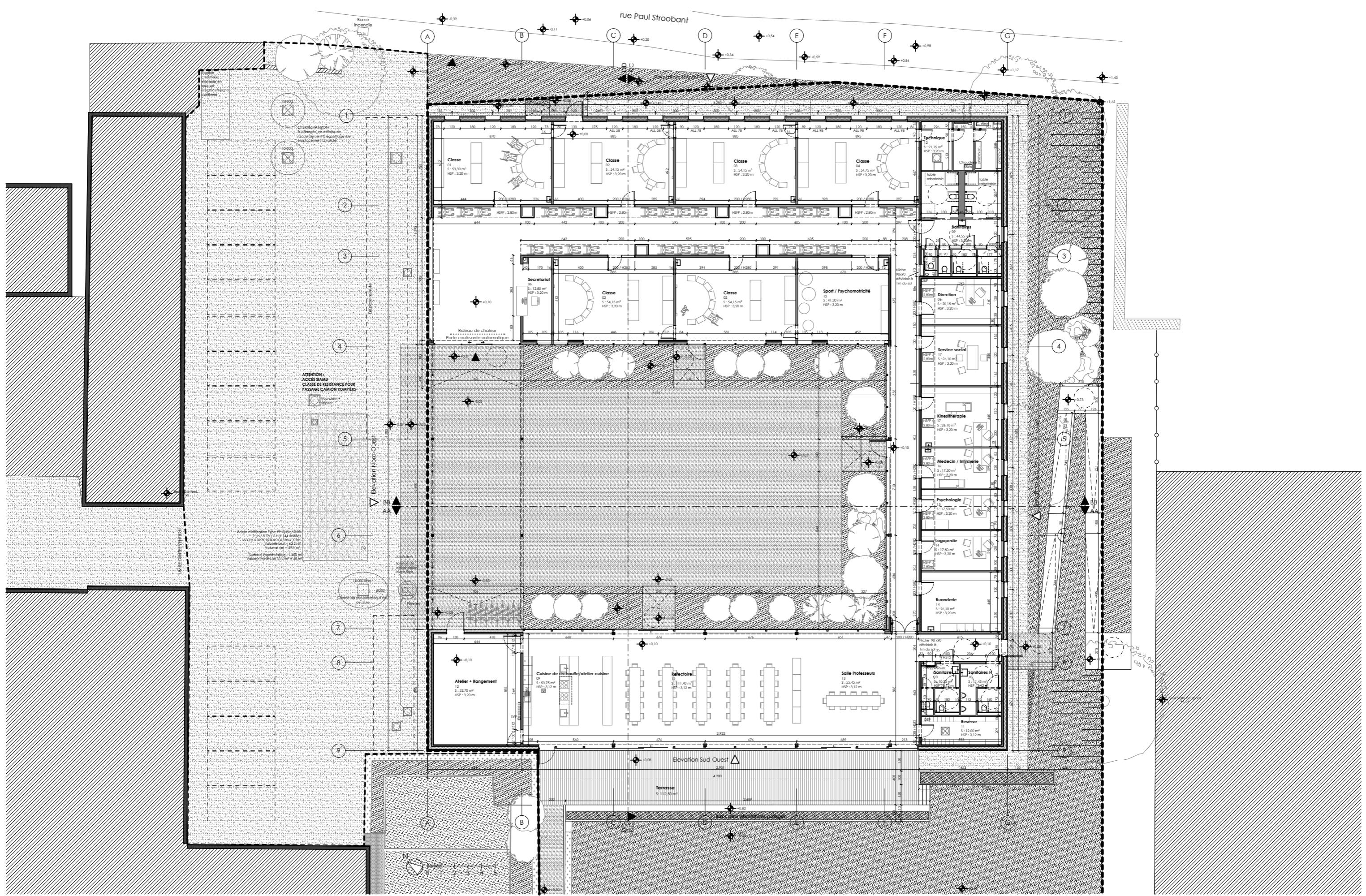
Projet: **1703 CIME conductive**
 Avenue Paul Stroobant, Uccle 1180 Belgique
 Situation projetée: Mission complète d'auteur de projet pour la construction d'un bâtiment scolaire à Uccle
Implantation

Phase: PLANS AS BUILT
 27-05-20
 Echelle, orientation: 1:500
 Indice: A

Atelier 229 Sprl
 Place Flagey, 7 - bte 8
 B-1050 Belgique

A 229





Projet: **1703 CIME conductive**
 Avenue Paul Stroobant, Uccle 1180 Belgique

Situation projetée: Mission complète d'auteur de projet pour la construction d'un bâtiment scolaire à Uccle
Plan d'implantation

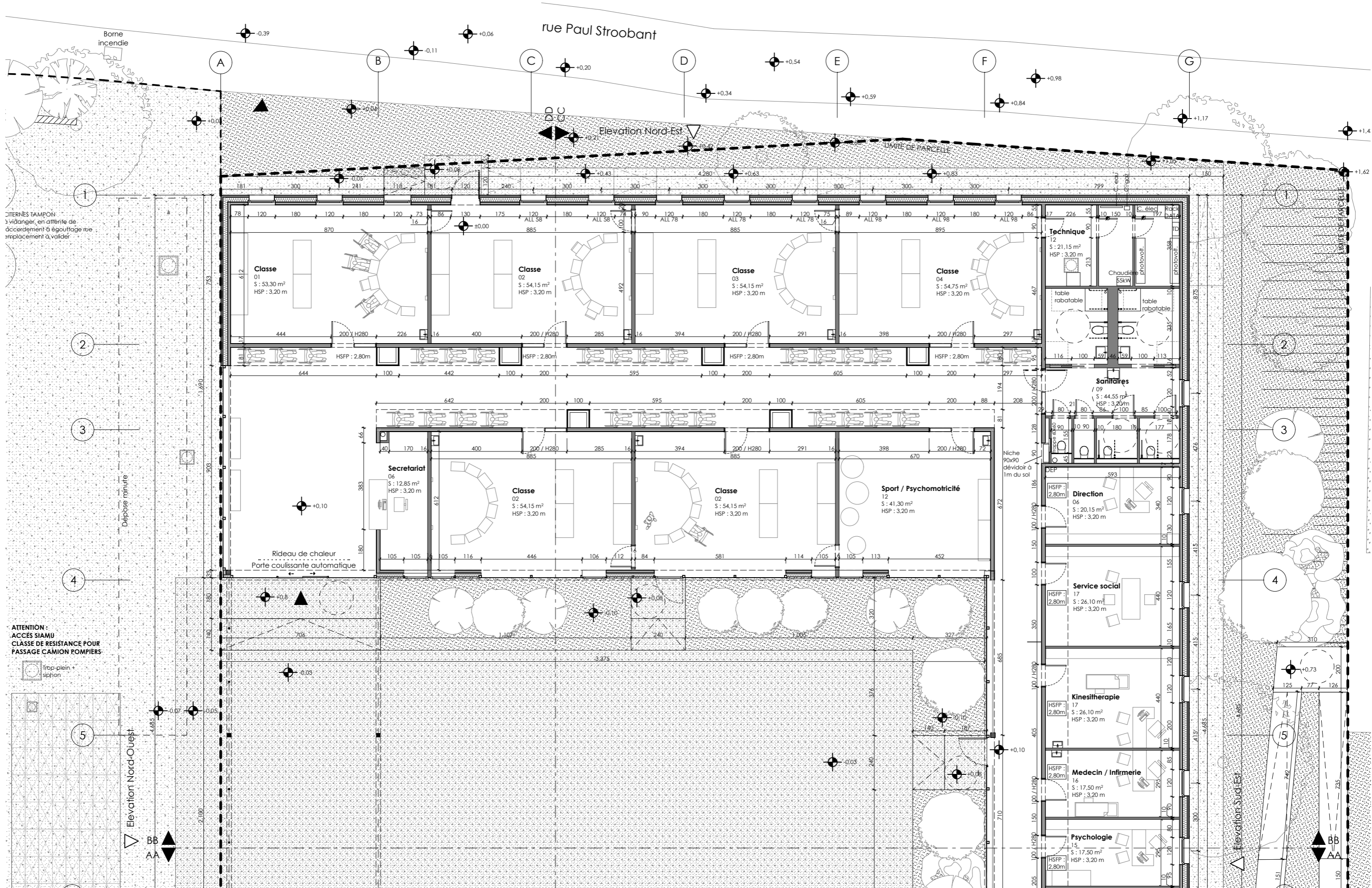
Phase: PLANS AS BUILT
 27-05-20

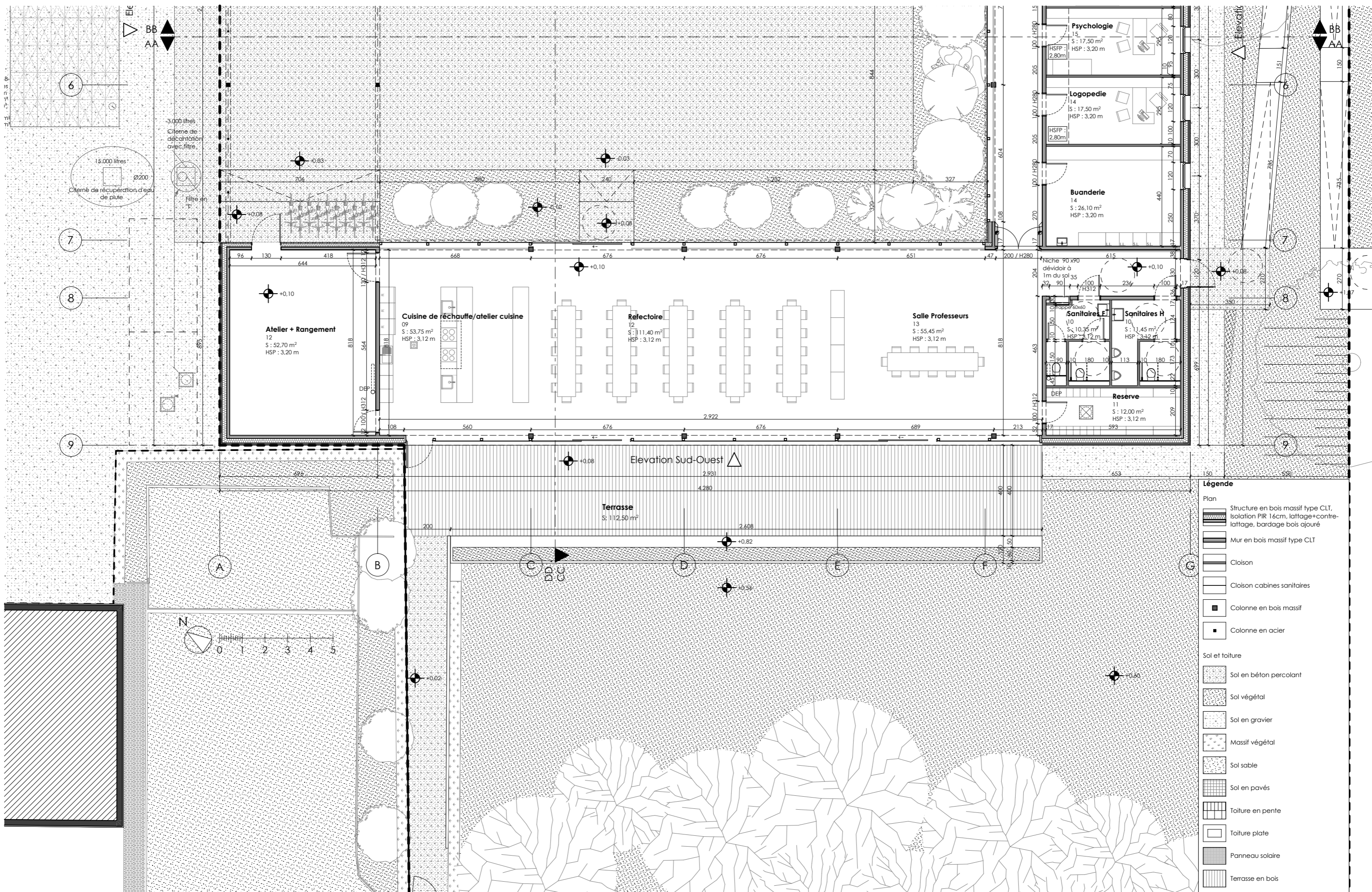
Echelle, orientation: 1:250
 Indice: **A**

Maitre de l'ouvrage
Fondation d'utilité publique E2C Ensemble en Chemin
 523 Avenue Louise
 1050Belgique

Auteur de projet
Atelier 229 Sprl
 Place Flagey, 7 - bte 8
 B-1050 Belgique







Projet: **1703 CIME conductive**
Avenue Paul Stroobant, Uccle 1180 Belgique

Situation projetée: Mission complète d'auteur de projet pour la construction d'un bâtiment scolaire à Uccle
Plan R0 02

Phase: PLANS AS BUILT
27-05-20

Echelle, orientation: 1:150
Indice: **A**

Maitre de l'ouvrage
Fondation d'utilité publique E2C Ensemble en Chemin
523 Avenue Louise
1050Belgique

Auteur de projet
Atelier 229 Sprl
Place Flagey, 7 - bte 8
B-1050 Belgique

A 229